



## Le poêle de masse Autrichien

 **FAIENCERIES  
COLMAN**  
Arts et Céramiques de l'Est

Distributeur  
exclusif de  
la gamme  
Schliser®

  
**Schliser**  
DAS FLEXIBLE OFEN-SYSTEM

# Le « SCHLISER »

Une sélection de poêles inédits  
qui ne vous laisseront pas de glace !

**Notre nouvelle gamme de poêles se distingue par la modernité de leurs lignes et une technologie de combustion parfaite.**

Les clients qui ont choisi nos poêles sont unanimes pour dire leur satisfaction quant à leur souplesse d'utilisation. Les gestes du quotidien sont réduits au strict minimum. Le chargement est facile et la régulation automatique de combustion permet une diffusion de chaleur constante.

Découvrez au travers de ces pages toute l'étendue de notre gamme. Vous y trouverez le « Schliser » qui vous correspond.

**3 heures de feu =  
12 heures de chauffe.**

## LES + qui font la différence :

- Raccordement au conduit par l'arrière ou sur le dessus.
- Poignée main froide.
- 3 heures de feu = 12 heures de chauffe.
- Bac à cendre facile à vider.
- Corps de chauffe à régulation automatique d'air primaire et secondaire par le biais de deux sondes thermo liquide.
- Une température régulée.
- Aucun risque de brûlures.
- Réglage de la combustion soit automatique soit manuelle.
- Le corps de chauffe et son habillage ont des pieds réglables.
- Pas de fissures possibles grâce à un montage à l'aide de cornières et vis.
- Habillage en argile réfractaire haute densité pour un rayonnement maximal.
- Pose facilitée par un habillage prêt à poser et déjà crépi ou peint.
- Poêle démontable et transportable.
- Pose possible à 8 cm du mur arrière quelle que soit sa nature (y compris du bois).
- Poêle conseillé pour des personnes allergiques de par sa faible part de convection.
- Branchement d'air de combustion directement sur le poêle pour les maisons équipées d'une VMC double flux qui sera obligatoire pour les habitations candidates au label BBC préconisé par le Grenelle 2.

**La majorité des poêles génèrent beaucoup d'air chaud, ce qui donne une chaleur « sèche » et désagréable. Grâce à la formidable masse réfractaire (250-320 kg) qui absorbe la chaleur et la transmet en douceur; les poêles « Schliser » concilient le chauffage idéal avec 30 % de convection et 70 % de rayonnement environ, ce qui leur permet une restitution lente et douce de la chaleur.**

# Le poêle de masse Autrichien

UTE .....p4



UTE .....p4



UTE .....p5



UTE .....p5



ANNETTE .....p6



ANNETTE .....p6



ANNETTE .....p7



DÉLIA .....p7



LARA .....p8



BABS .....p8



HARALD INOX p9



HARALD GRÈS p9



SUSANNE .....p10



MARTINA .....p10



FACETTE .....p11



STEFFI .....p11



EVELYN .....p12



PIA .....p12



ANNETTE .....p13



UTE .....p13



## Poêle UTE

En argile blanche vieillie avec option décor arbre.

Les arbres sont appliqués à l'aide d'argile sombre, le tout est revêtu d'un fixateur naturel qui durcit la surface du poêle afin d'éviter toute éraflure au transport et à la pose.

### ■ INFOS TECHNIQUES

Hauteur : 130 cm

Hauteur avec conduit ø 150 mm : 182,5 cm

Largeur : 69,1 cm

Profondeur : 52,7 cm

Poids : 250 > 320 Kg

Raccordement : ø 150 mm

Puissance : 3 > 7 kW



## Poêle UTE

En argile sombre avec option décor bambou.

Les bambous sont appliqués à l'aide d'argile claire, le tout est revêtu d'un fixateur naturel qui durcit la surface du poêle afin d'éviter toute éraflure au transport et à la pose.

### ■ INFOS TECHNIQUES

Hauteur : 130 cm

Hauteur avec conduit ø 150 mm : 182,5 cm

Largeur : 69,1 cm

Profondeur : 52,7 cm

Poids : 250 > 320 Kg

Raccordement : ø 150 mm

Puissance : 3 > 7 kW



## Poêle UTE

En argile claire.

Le tout est revêtu d'un fixateur naturel qui durcit la surface du poêle afin d'éviter toutes éraflures au transport et à la pose.

### ■ INFOS TECHNIQUES

Hauteur : 130 cm

Hauteur avec conduit ø 150 mm : 182,5 cm

Largeur : 69,1 cm

Profondeur : 52,7 cm

Poids : 250 > 320 Kg

Raccordement : ø 150 mm

Puissance : 3 > 7 kW



## Poêle UTE

En argile sombre.

Le tout est revêtu d'un fixateur naturel qui durcit la surface du poêle afin d'éviter toutes éraflures au transport et à la pose.

### ■ INFOS TECHNIQUES

Hauteur : 130 cm

Hauteur avec conduit ø 150 mm : 182,5 cm

Largeur : 69,1 cm

Profondeur : 52,7 cm

Poids : 250 > 320 Kg

Raccordement : ø 150 mm

Puissance : 3 > 7 kW



## Poêle ANNETTE

Façade en béton réfractaire.  
Plinthe en inox.

### ■ INFOS TECHNIQUES

Hauteur : 130 cm

Hauteur avec conduit ø 150 mm : 182,5 cm

Largeur : 69,1 cm

Profondeur : 52,7 cm

Poids : 250 > 320 Kg

Raccordement : ø 150 mm

Puissance : 3 > 7 kW

## Poêle ANNETTE

Façade en béton réfractaire avec les options socle bûches, banc et plateau en chêne massif.

### ■ INFOS TECHNIQUES

Hauteur : 135 cm

Hauteur avec conduit ø 150 mm : 187,2 cm

Hauteur avec socle : 135 cm

Largeur : 69,1 cm

Profondeur : 62 cm

Poids : 250 > 320 Kg

Raccordement : ø 150 mm

Puissance : 3 > 7 kW

Présenté avec option Socle bûches et banc avec plateau.



## Poêle ANNETTE

Façade droite en béton réfractaire lisse peinte, avec 2 listels inox ou laiton. Plinthe en inox.

### ■ INFOS TECHNIQUES

Hauteur : 130 cm

Hauteur avec conduit ø 150 mm : 182,5 cm

Largeur : 69,1 cm

Profondeur : 52,7 cm

Poids : 250 > 320 Kg

Raccordement : ø 150 mm

Puissance : 3 > 7 kW



## Poêle DÉLIA

Façade en forme de trapèze coins arrondis en béton réfractaire.

Grand choix de couleurs, peinture suivant nuancier RAL.

### ■ INFOS TECHNIQUES

Hauteur : 130 cm

Hauteur avec conduit ø 150 mm : 182,5 cm

Largeur : 69,1 cm

Profondeur : 52,7 cm

Poids : 250 > 320 Kg

Raccordement : ø 150 mm

Puissance : 3 > 7 kW



## Poêle LARA

Façade droite en béton réfractaire lisse peinte, avec 2 listels inox ou laiton. Plinthe en inox.

### ■ INFOS TECHNIQUES

Hauteur : 130 cm

Hauteur avec conduit ø 150 mm : 182,5 cm

Largeur : 69,1 cm

Profondeur : 52,7 cm

Poids : 250 > 320 Kg

Raccordement : ø 150 mm

Puissance : 3 > 7 kW



## Poêle BABS

Façade en béton réfractaire et décor en pierre naturelle. Plinthe en inox.

### ■ INFOS TECHNIQUES

Hauteur : 130 cm

Hauteur avec conduit ø 150 mm : 182,5 cm

Largeur : 69,1 cm

Profondeur : 52,7 cm

Poids : 250 > 320 Kg

Raccordement : ø 150 mm

Puissance : 3 > 7 kW





## Poêle HARALD INOX

Façade en béton réfractaire façon bois peint avec plaques en inox de part et d'autre du foyer.  
Plinthe en inox.

Grand choix de couleur, peinture suivant nuancier RAL (voir revendeur).

### ■ INFOS TECHNIQUES

Hauteur : 130 cm

Hauteur avec conduit ø 150 mm : 182,5 cm

Largeur : 69,1 cm

Profondeur : 52,7 cm

Poids : 250 > 320 Kg

Raccordement : ø 150 mm

Puissance : 3 > 7 kW



## Poêle HARALD GRÈS

Façade en béton réfractaire décor bois et pierre naturelle (grès).  
Plinthe en inox.

### ■ INFOS TECHNIQUES

Hauteur : 130 cm

Hauteur avec conduit ø 150 mm : 182,5 cm

Largeur : 69,1 cm

Profondeur : 52,7 cm

Poids : 250 > 320 Kg

Raccordement : ø 150 mm

Puissance : 3 > 7 kW



## Poêle SUSANNE

Façade en finition argile blanche vieillie avec plaque de verre noir.  
Plinthe en inox.

### ■ INFOS TECHNIQUES

Hauteur : 130 cm

Hauteur avec conduit ø 150 mm : 182,5 cm

Largeur : 69,1 cm

Profondeur : 52,7 cm

Poids : 250 > 320 Kg

Raccordement : ø 150 mm

Puissance : 3 > 7 kW



## Poêle MARTINA

Façade en finition argile blanche vieillie avec des céramiques faites mains.  
Plinthe en inox.

### ■ INFOS TECHNIQUES

Hauteur : 130 cm

Hauteur avec conduit ø 150 mm : 182,5 cm

Largeur : 69,1 cm

Profondeur : 52,7 cm

Poids : 250 > 320 Kg

Raccordement : ø 150 mm

Puissance : 3 > 7 kW



## Poêle FACETTE

Façade en béton poncé et décor en pierre naturelle biseauté.  
Plinthe en inox.

### ■ INFOS TECHNIQUES

Hauteur : 130 cm

Hauteur avec conduit ø 150 mm : 182,5 cm

Largeur : 69,1 cm

Profondeur : 52,7 cm

Poids : 250 > 320 Kg

Raccordement : ø 150 mm

Puissance : 3 > 7 kW



## Poêle STEFFI

Façade en béton clair avec 3 trous ronds.  
Plinthe en inox.

### ■ INFOS TECHNIQUES

Hauteur : 130 cm

Hauteur avec conduit ø 150 mm : 182,5 cm

Largeur : 69,1 cm

Profondeur : 52,7 cm

Poids : 250 > 320 Kg

Raccordement : ø 150 mm

Puissance : 3 > 7 kW



## Poêle EVELYN

Façade en béton réfractaire lisse avec 4 fers Thor de 20 mm à droite et gauche du foyer.  
Plinthe en inox.

### ■ INFOS TECHNIQUES

Hauteur : 130 cm

Hauteur avec conduit ø 150 mm : 182,5 cm

Largeur : 69,1 cm

Profondeur : 52,7 cm

Poids : 250 > 320 Kg

Raccordement : ø 150 mm

Puissance : 3 > 7 kW



## Poêle PIA

Façade en métal couleur Moka, foyer avec une façade en Moka.  
Plinthe en inox.

### ■ INFOS TECHNIQUES

Hauteur : 130 cm

Hauteur avec conduit ø 150 mm : 182,5 cm

Largeur : 69,1 cm

Profondeur : 52,7 cm

Poids : 250 > 320 Kg

Raccordement : ø 150 mm

Puissance : 3 > 7 kW



## Poêle ANNETTE

Façade droite en béton réfractaire.  
Avec four en option.  
Plinthe en inox.

### ■ INFOS TECHNIQUES

Hauteur : 150 cm

Hauteur avec conduit ø 150 mm : 207,5 cm

Largeur : 69,1 cm

Profondeur : 52 cm

Poids : 250 > 320 Kg

Raccordement : ø 150 mm

Puissance : 3 > 7 kW



## Poêle UTE d'angle

En argile sombre.

Le tout est revêtu d'un fixateur naturel qui durcit la surface du poêle afin d'éviter toutes éraflures au transport et à la pose.

### ■ INFOS TECHNIQUES

Hauteur : 130 cm

Hauteur avec conduit ø 150 mm : 182,5 cm

Largeur : 72 cm

Profondeur : 48,1 cm

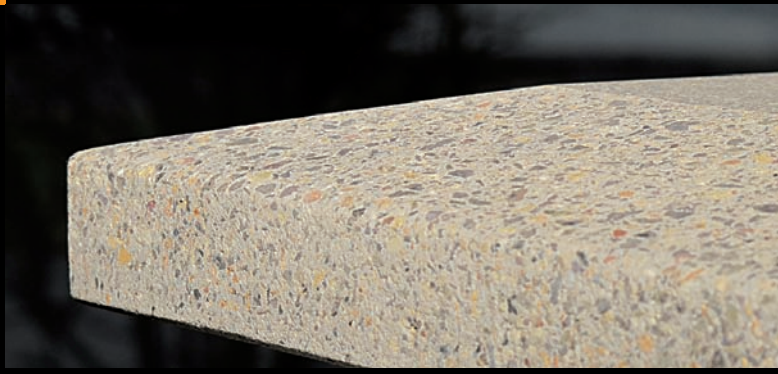
Poids : 250 > 320 Kg

Raccordement : ø 150 mm

Puissance : 3 > 7 kW

Présenté en modèle d'angle.





## Des matériaux authentiques :

Pour la fabrication de votre poêle nous avons sélectionné une grande palette de matériaux dans la meilleure qualité. Les tonalités harmonieuses de ces matériaux accompagneront à la perfection le style que vous aurez choisi, et donneront à votre poêle toute sa personnalité.



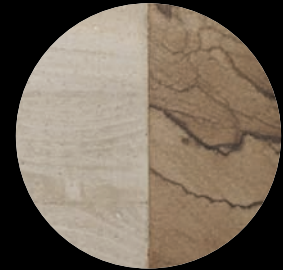
Couleur au choix



Argile



Pierre naturelle



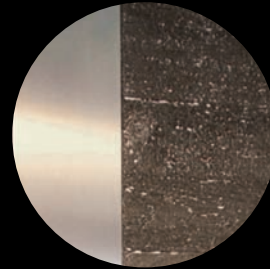
Béton et pierre naturelle



Listel inox



Chamotte et pierre naturelle



Inox et relief



Pierre naturelle

## Tableau de rendement

Mesures prises le 3 novembre 2008.

Bois : hêtre à 18% d'humidité, séchage 2,5 années.  
La température ambiante lors de l'essai était de 16 °C  
lors de la première mesure.

Le poêle Schliser répond aux normes DIN EN 13240,  
comme la BSTV de la ville de Munich, à la norme DIN  
plus suivant l'article 15a B-VG.



Processus	Automatique		Bois en grammes	Heure	Façade	Couvercle	Tuyau 2 mm à 70 cm	Air chaud sur le côté	Air chaud à l'arrière	Température de la vitre
	Gauche	Droite								
Allumage 3 morceaux de bois	ouvert	1/4 fermé	2750 g	09:00	16,3°	16,7°	16,0°	16,0°	16,0°	16,0°
				09:30	26,7°	44,5°	166,5°	52,5°	62,0°	340,0°
Rajout 2 morceaux	ouvert	1/4 fermé	2200 g	10:00	39,5°	62,3°	93,0°	26,5°	45,0°	210,0°
				10:30	52,5°	76,4°	121,2°	62,0°	62,7°	298,0°
				11:00	63,6°	82,6°	84,2°	67,2°	52,0°	202,0°
Rajout 1 morceau	ouvert	1/4 fermé	1300 g	12:00	59,3°	68,8°	57,7°	39,6°	41,8°	159,0°
				13:30	58,5°	71,6°	107,0°	54,0°	60,0°	213,0°
Rajout 1 morceau	ouvert	1/4 fermé	1050 g	14:00	57,0°	70,9°	54,0°	61,0°	42,0°	146,3°
				15:00	56,0°	67,4°	53,0°	47,0°	41,0°	128,1°
				16:00	50,0°	55,9°	46,6°	41,0°	34,4°	110,0°
				17:00	40,6°	39,8°	36,0°	36,0°	31,4°	65,2°

7300 g 8 heures



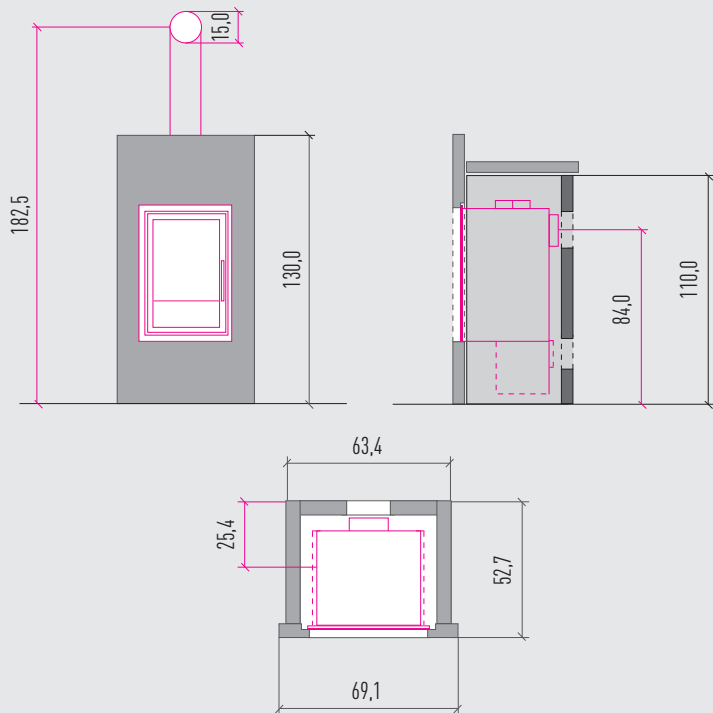
## Modèle SCHLISER de face

Diamètre de raccordement : 150 mm.

Poids : 250-320 kg

Régulation : automatique ou manuelle.

Puissance : 3-7 kW 2,25 kg de bois par chargement /h



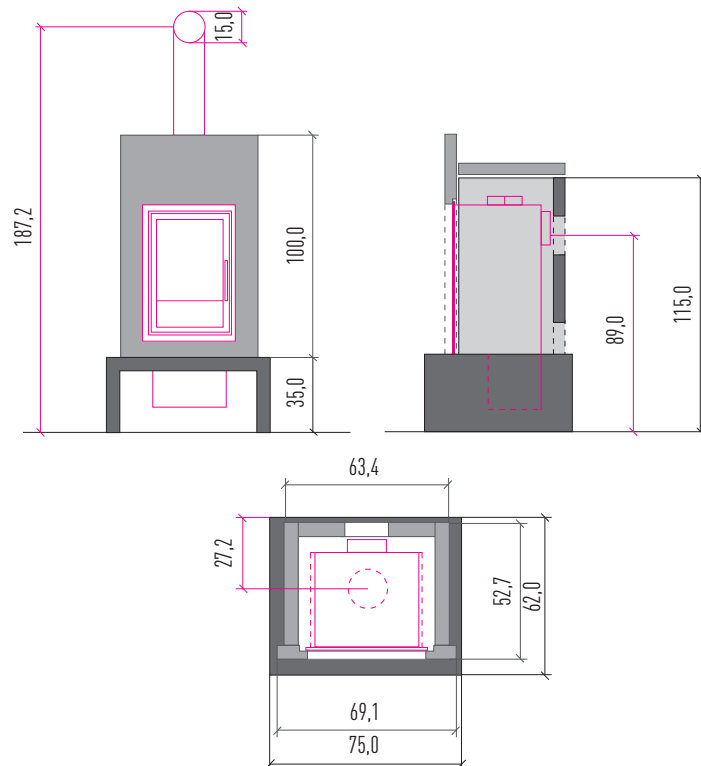
## Modèle SCHLISER avec option QUAD

Diamètre de raccordement : 150 mm.

Poids : 250-320 kg

Régulation : automatique ou manuelle.

Puissance : 3-7 kW 2,25 kg de bois par chargement /h



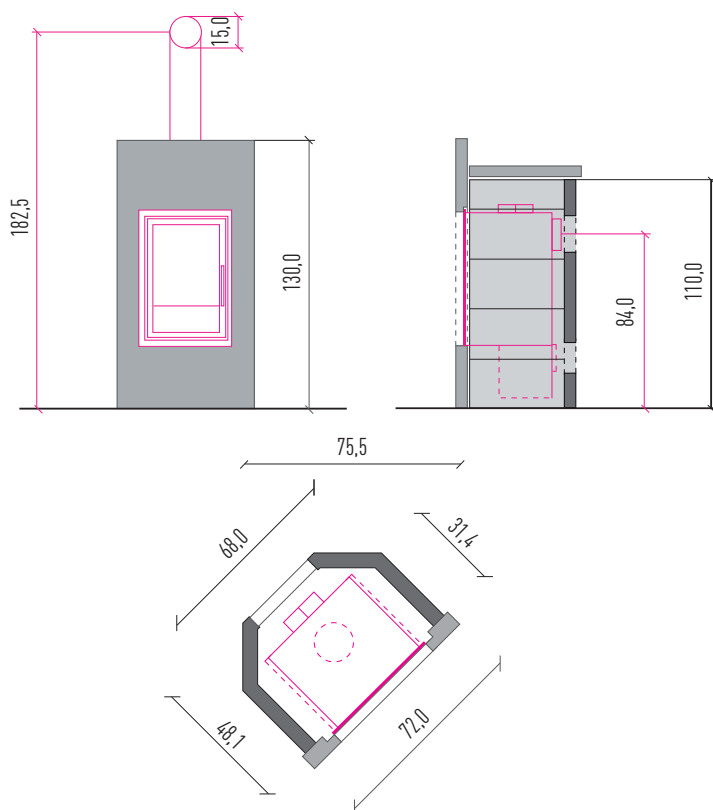
## Modèle SCHLISER d'angle

Diamètre de raccordement : 150 mm.

Poids : 250-320 kg

Régulation : automatique ou manuelle.

Puissance : 3-7 kW 2,25 kg de bois par chargement /h



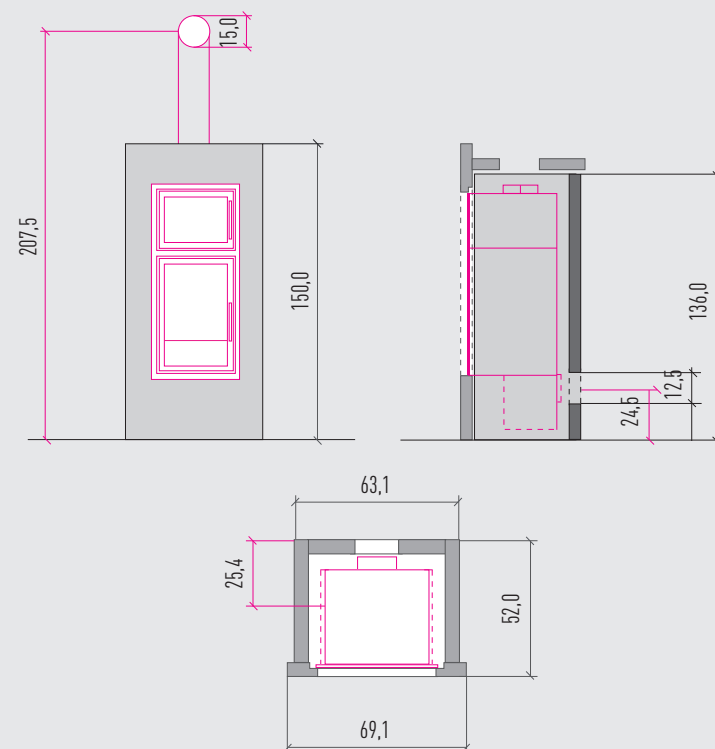
## Modèle SCHLISER avec four

Diamètre de raccordement : 150 mm, seulement par le haut.

Poids : 250-320 kg

Régulation : automatique ou manuelle.

Puissance : 3-7 kW 2,25 kg de bois par chargement /h





Votre revendeur :

 **FAIENCERIES  
COLMAN**

Arts et Céramiques de l'Est

Route de Forbach - 57520 GROSBLIEDERSTROFF

• Tél. : +33 (0)3 87 09 13 67 • Fax : +33 (0)3 87 09 11 27

info@colman-faienceries.com

[www.colman-faienceries.com](http://www.colman-faienceries.com)

Distributeur  
exclusif de  
la gamme  
Schliser®

  
**Schliser®**  
DAS FLEXIBLE OFEN-SYSTEM